

Série Notaire



SNC AGIR

GABRIEL



PLAN DE VENTE



| | | |
|------------|------------------------|------------|
| Bâtiment A | Achères (78) | App A005 |
| 4 Pièces | | 29/01/2026 |
| Lot 184 | Rez-de-chaussée | indice 2 |

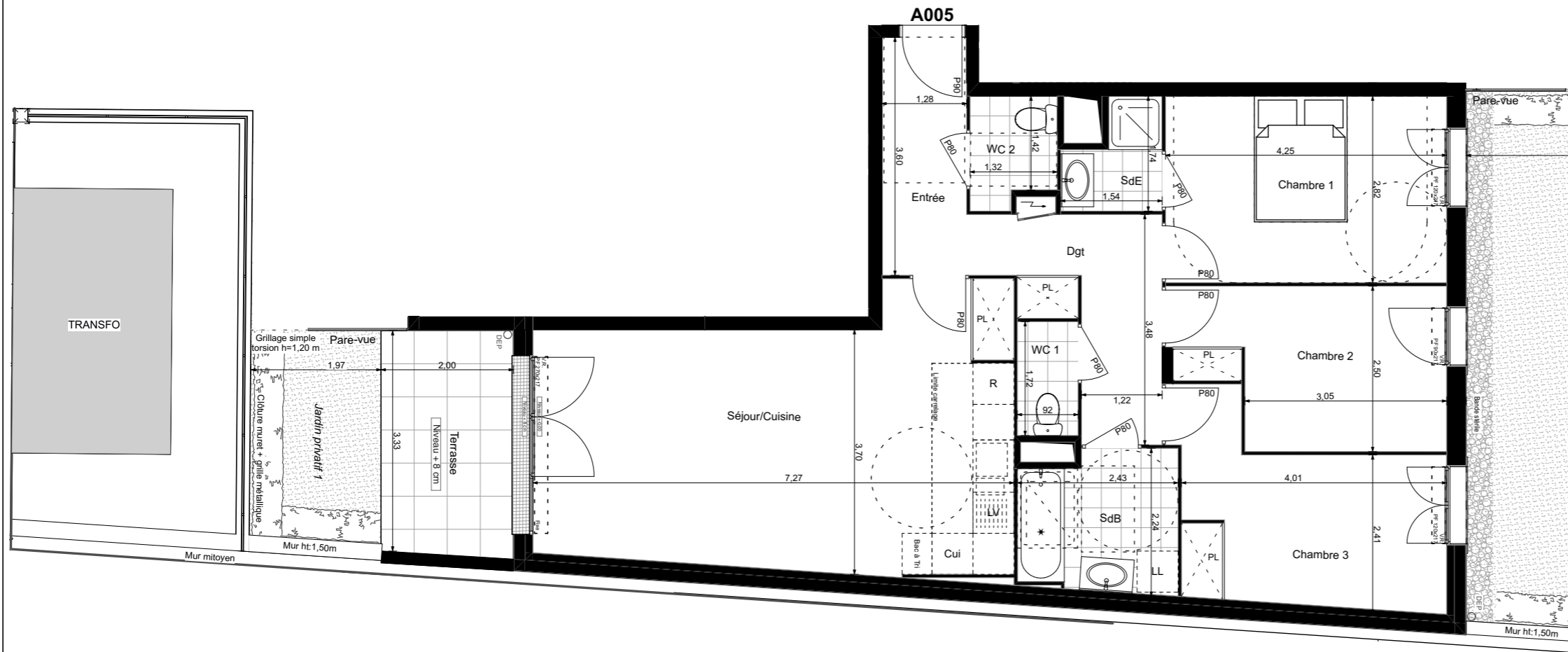
SURFACES HABITABLES (m²)

| Pièces | Surf. Habitable (m ²) |
|--------------------------------|-----------------------------------|
| ENTRÉE | 4,60 |
| SÉJOUR + CUISINE | 27,64 |
| CHAMBRE 1 | 11,99 |
| CHAMBRE 2 | 9,28 |
| CHAMBRE 3 | 10,31 |
| DEGAGEMENT | 6,47 |
| SALLE DE BAINS | 4,88 |
| SALLE D'EAU | 2,08 |
| WC 1 | 1,58 |
| WC 2 | 2,07 |
| TOTAL SURFACE HABITABLE | 80,90 |
| TERRASSE | 6,78 |
| JARDIN 1 | 6,32 |
| JARDIN 2 | 95,89 |
| TOTAL SURFACE PRIVATIVE | 189,89 |

Le plan de travail, le bac à tri, le réfrigérateur, le lave-vaisselle, le lave-linge, la plaque de cuisson ne sont pas fournis. Leur emplacement définit l'implantation des alimentations et les évacuations d'eau ainsi que l'implantation électrique.
 * Proposition d'implantation d'une douche accessible.

En fonction des nécessités de la réalisation, des modifications sont susceptibles d'être apportées à ce plan. Par ailleurs :

- Les soffites, faux plafonds, rampants, gaines sont susceptibles d'évoluer en situation, en nombre et en dimensions.
- Les canalisations, pieds de ferme, retombées, regards ne sont pas figurés.



- VR Volet roulant
- PF Porte-fenêtre
- F Fenêtre
- FC Fenêtre chassis
- GC Garde-corps
- DEP Descente eau pluviale

Soffite ou Faux-Plafond

